

Tutorial para ligação VPN

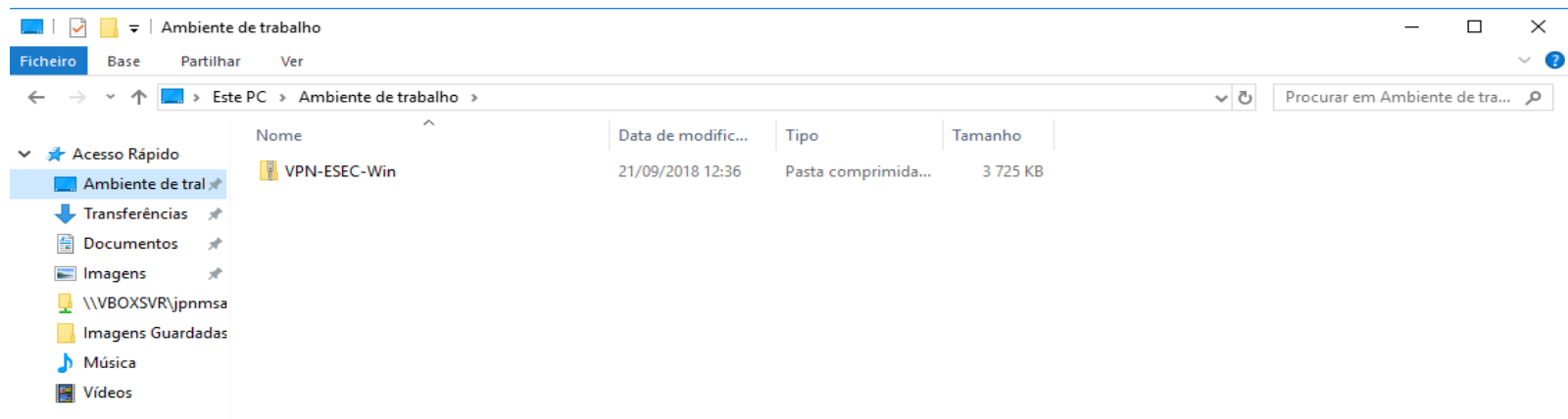
Instalação

Descarregue o ficheiro em
<http://helpdesk.esec.pt/openvpn/VPN-ESEC-Win.zip>



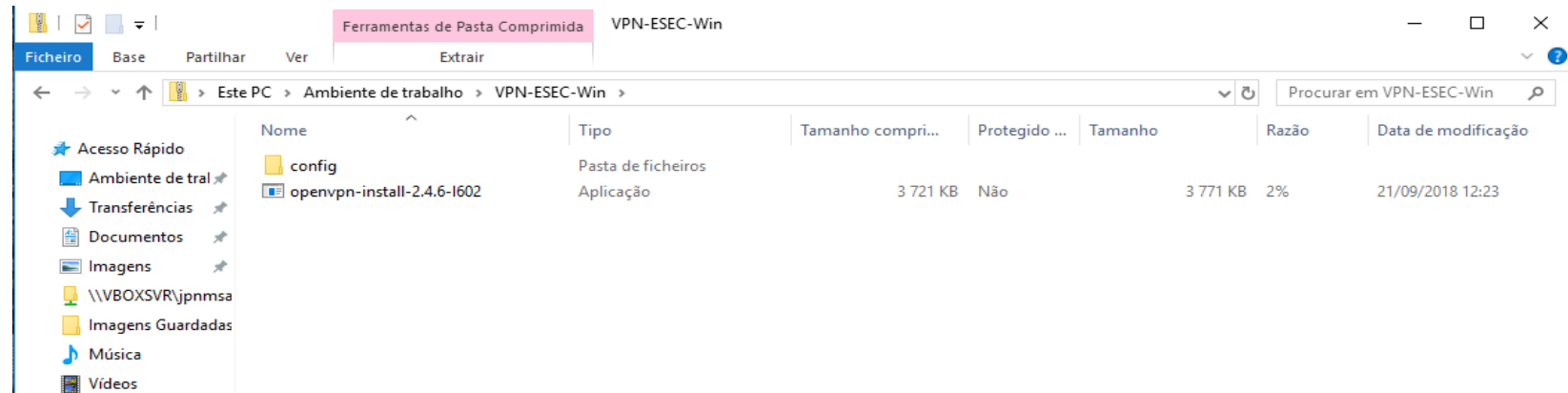
Instalação

Abra o ficheiro



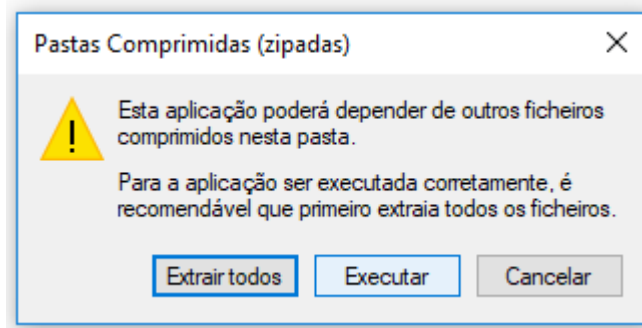
Instalação

Execute o instalador
openvpn-install-2.4.6-I602.exe

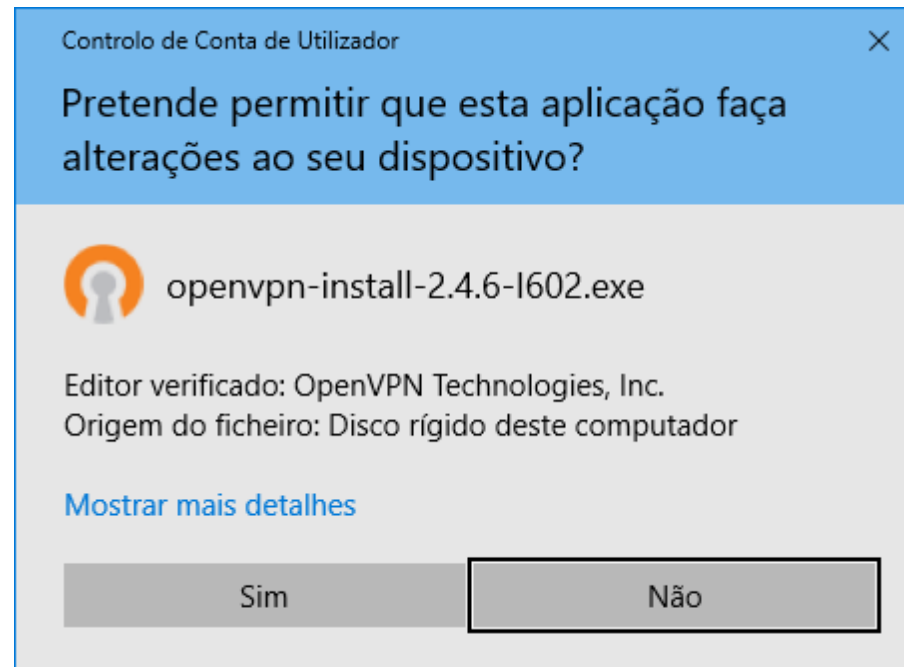


Instalação

Clique em “Executar”.

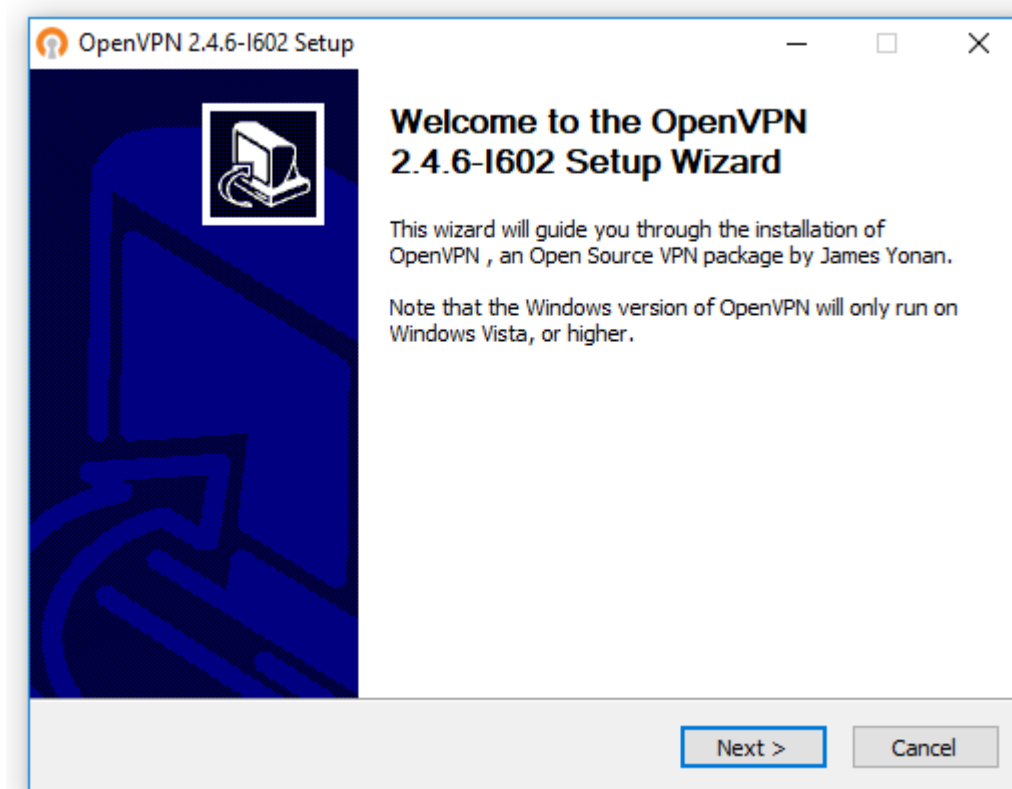


Clique em “Sim”

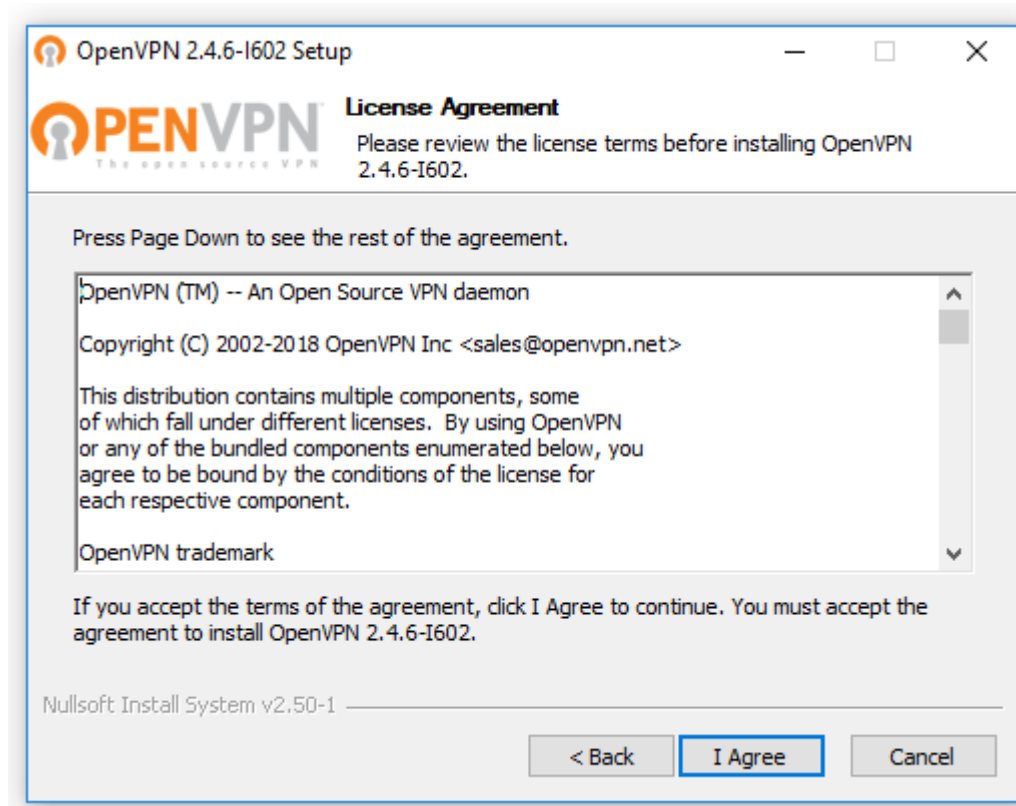


Instalação

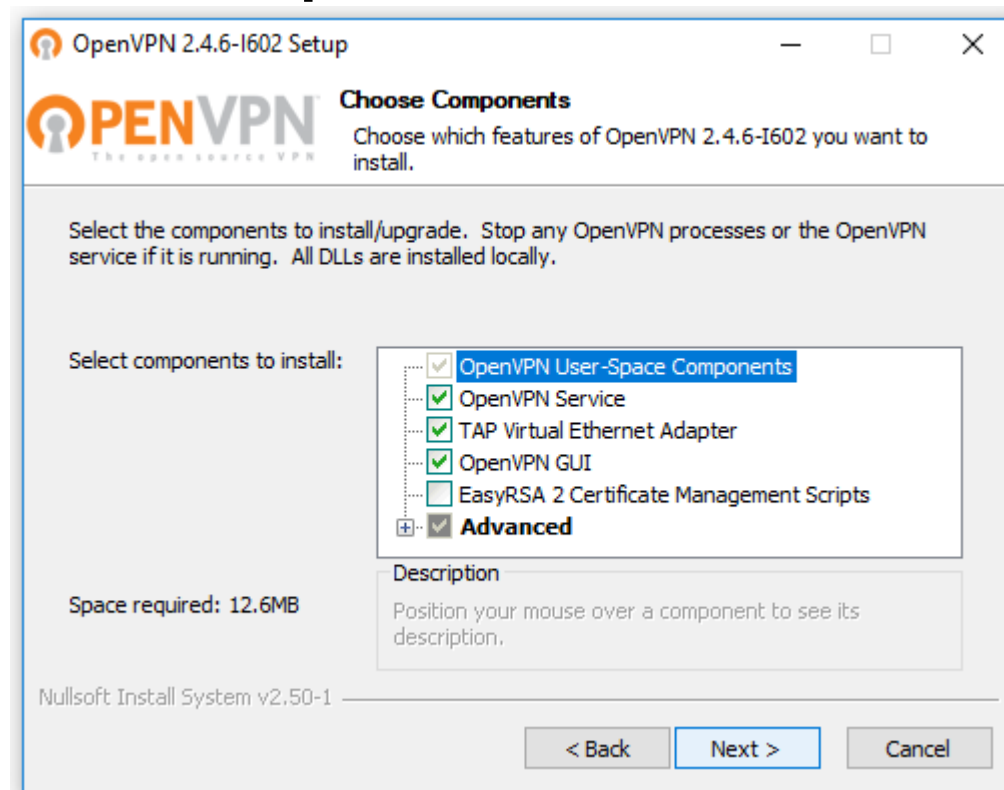
Clique em “Next”.



Clique em “I Agree”.

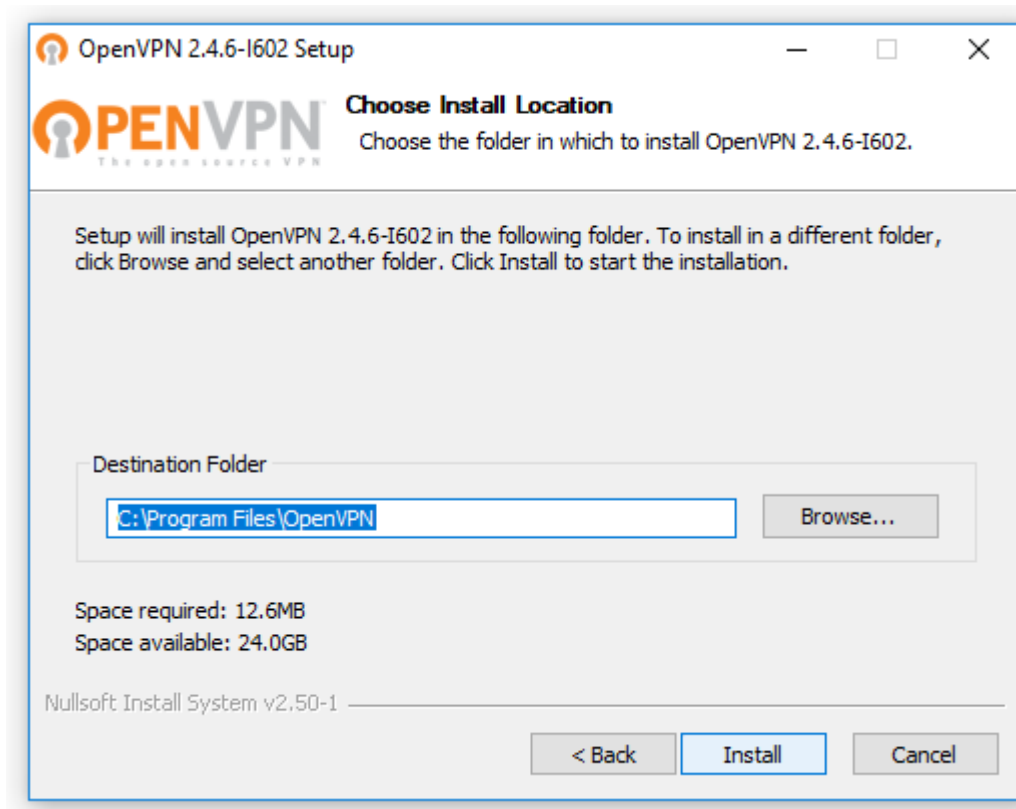


Clique em “Next”.



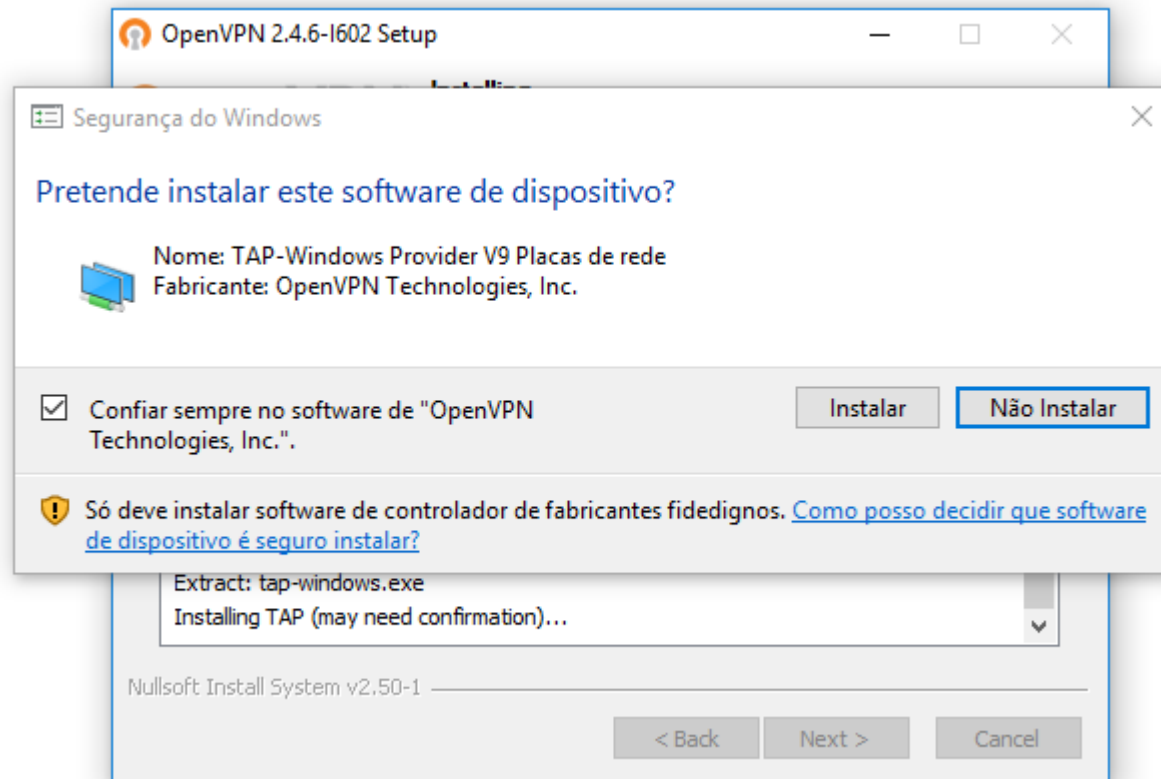
Instalação

Clique em “Install”.



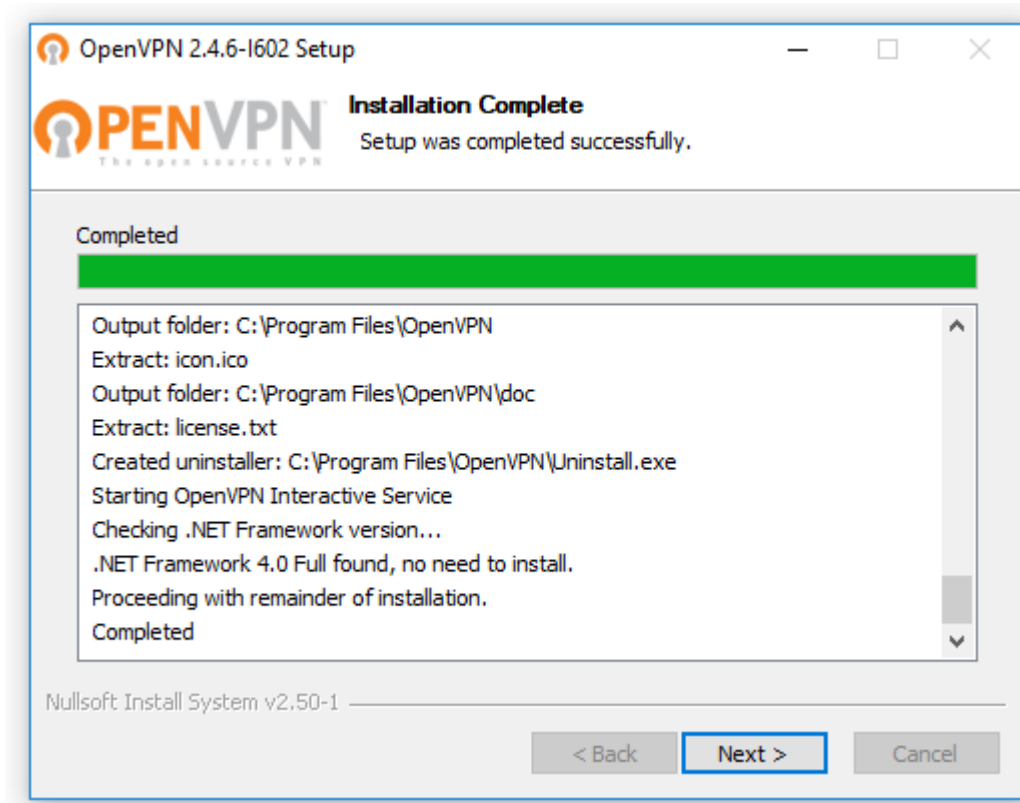
Instalação

Clique em “Instalar”.

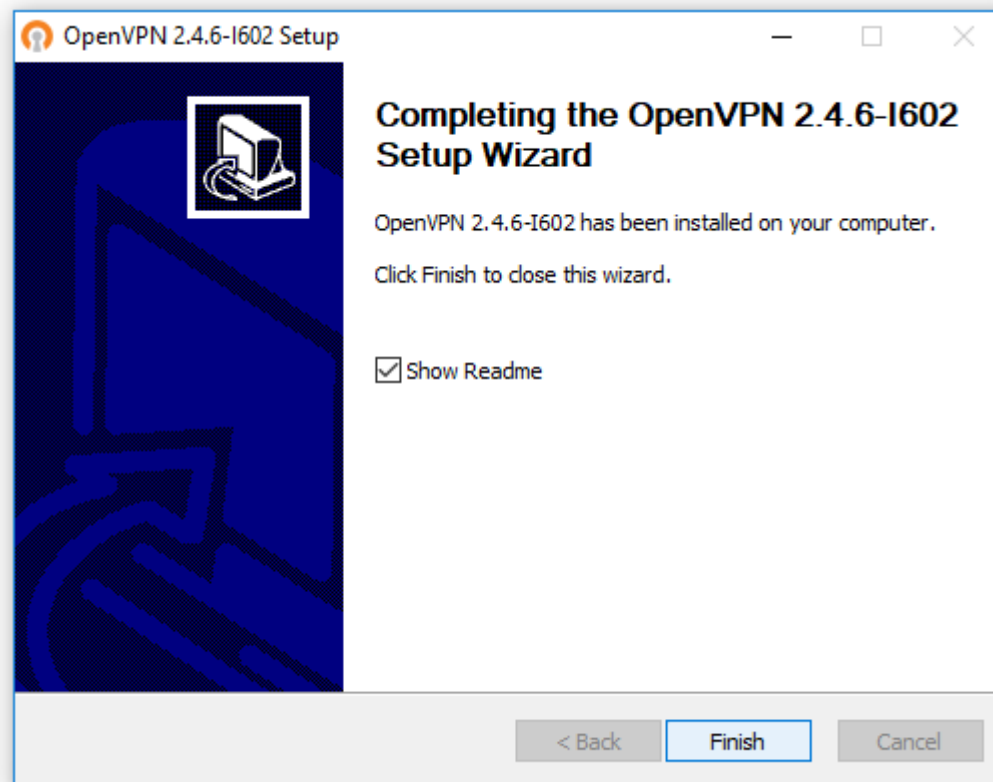


Instalação

Clique em “Next”.

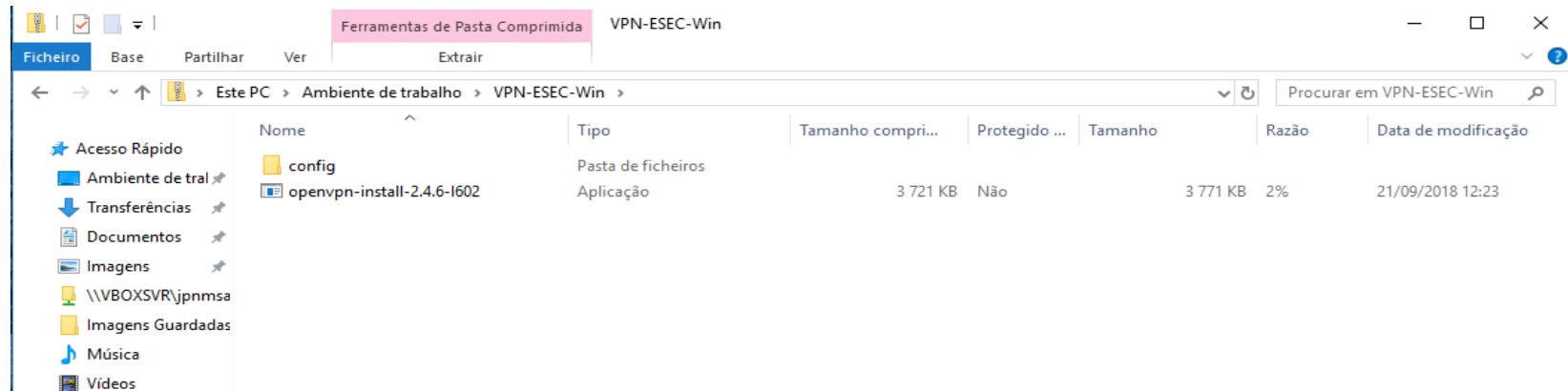


Clique em “Finish”.



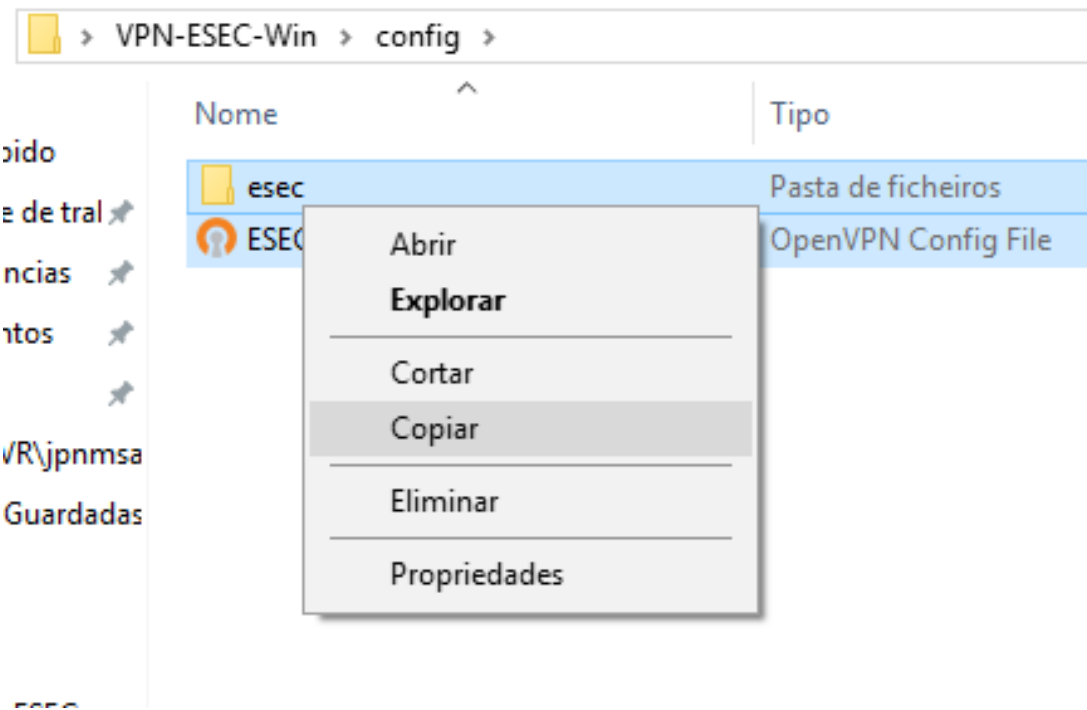
Configuração

Volte ao conteúdo do ficheiro que descarregou inicialmente e abra a pasta “config”.



Configuração

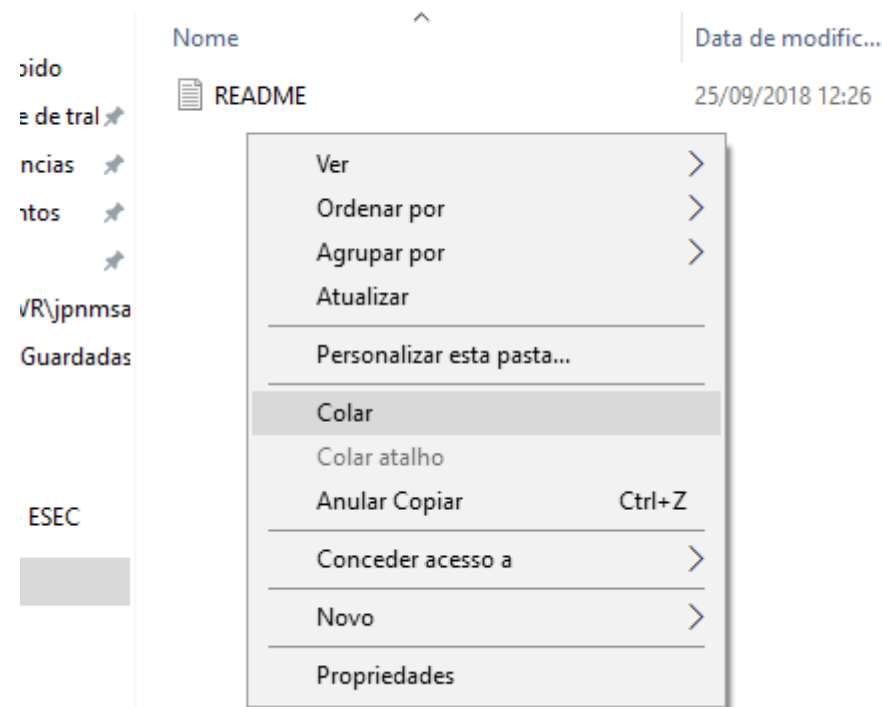
Selecione a pasta “esec” e o ficheiro “ESEC.ovpn” e clique em “Copiar”



Configuração

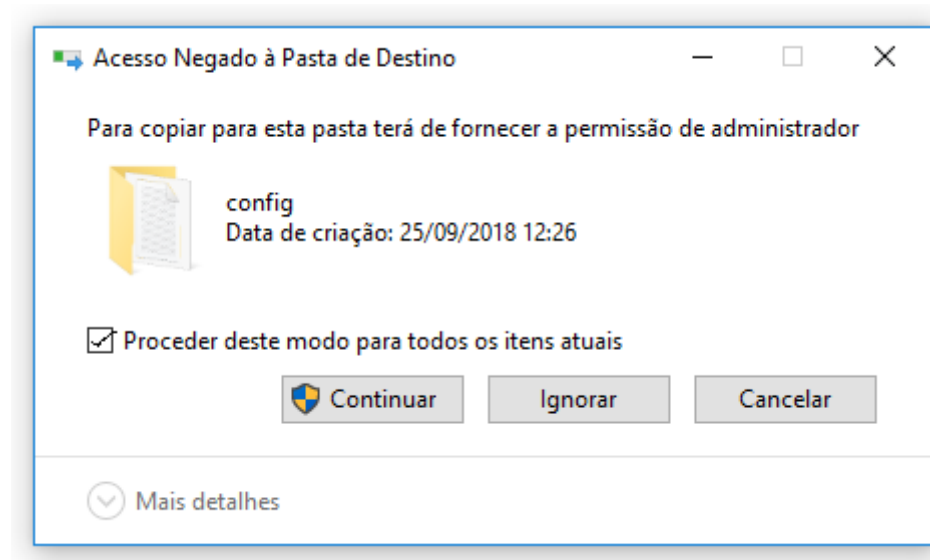
Abra a pasta

C:\Utilizadores*<o seu utilizador>*\OpenVPN\config
e *cole* aí os ficheiros copiados no passo anterior.



Configuração

Assinale a opção
“Proceder deste modo para todos os itens atuais”
e em seguida clique em “Continuar”



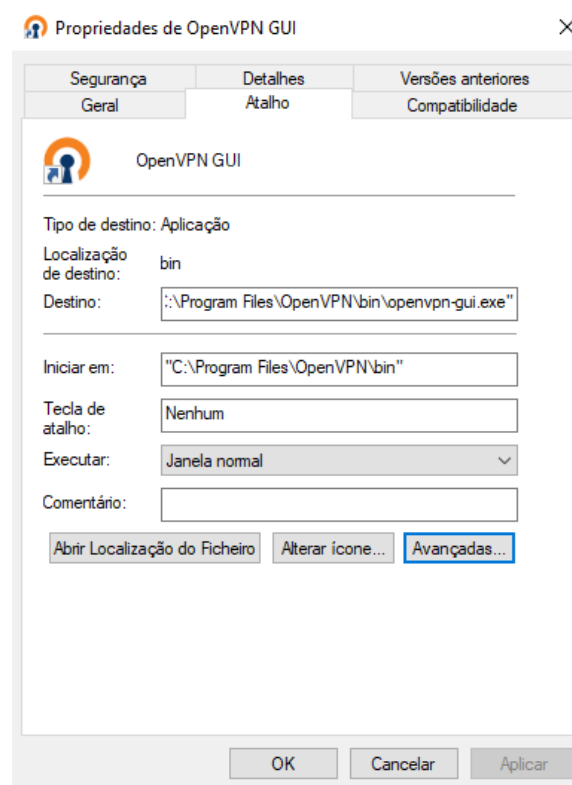
Configuração

Clique com o botão direito no atalho “OpenVPN GUI” que foi criado no seu Ambiente de trabalho.
Clique em “Propriedades”



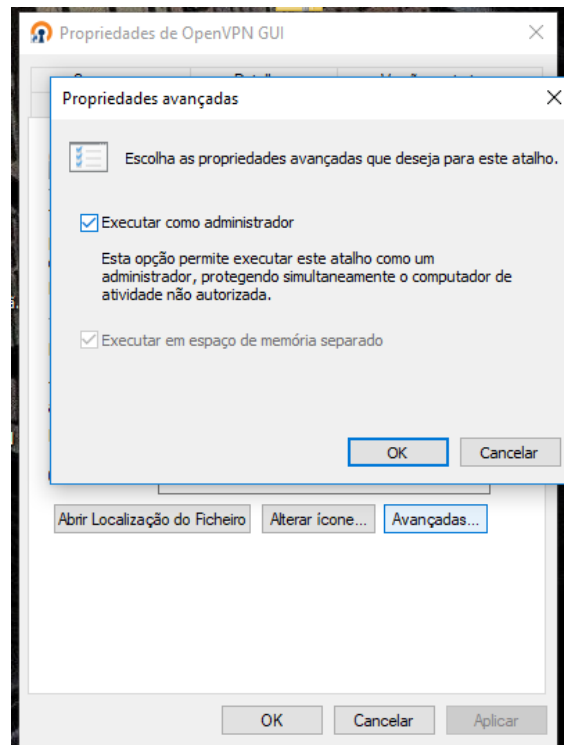
Configuração

Clique em “Avançadas”.



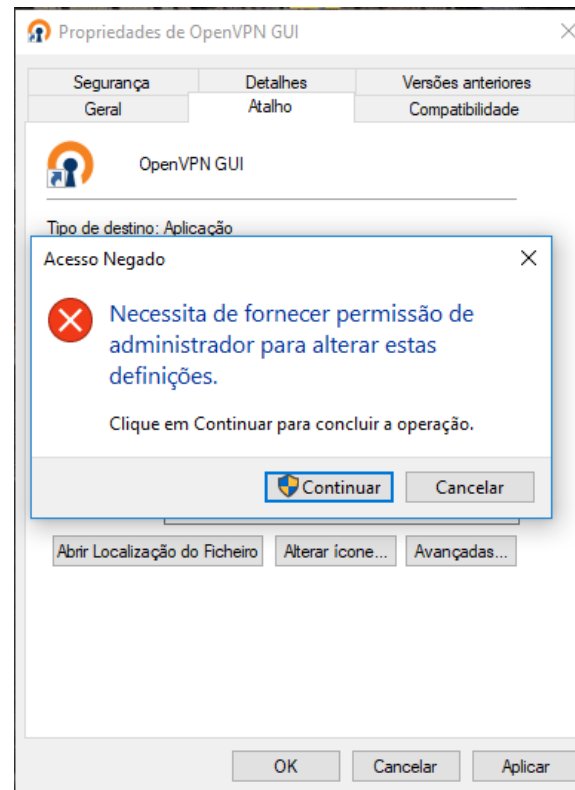
Configuração

Clique em “Executar como administrador”
e em seguida clique em “OK”



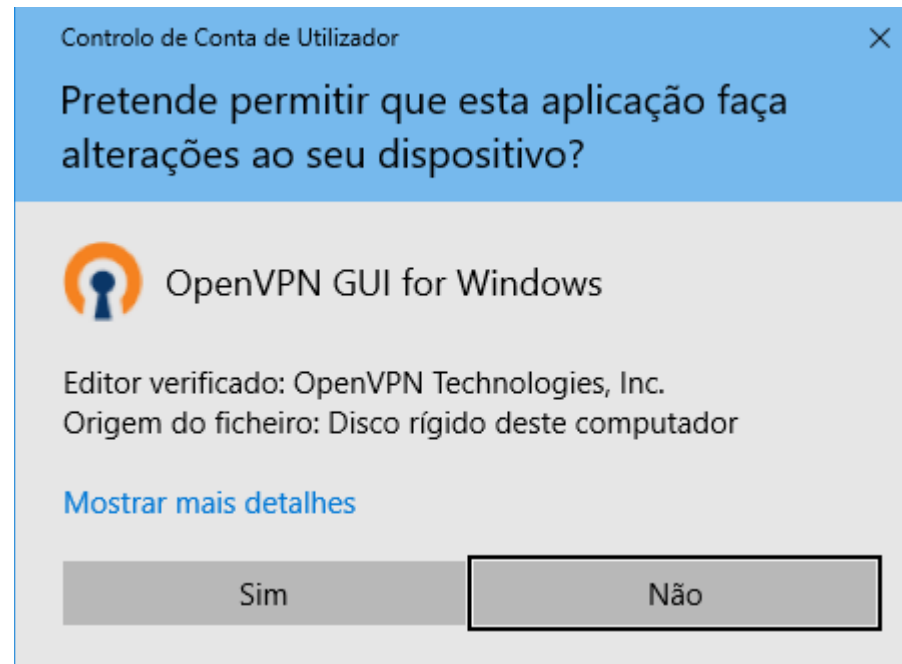
Configuração

Clique em “Continuar”.



Configuração

Clique em “Sim”.

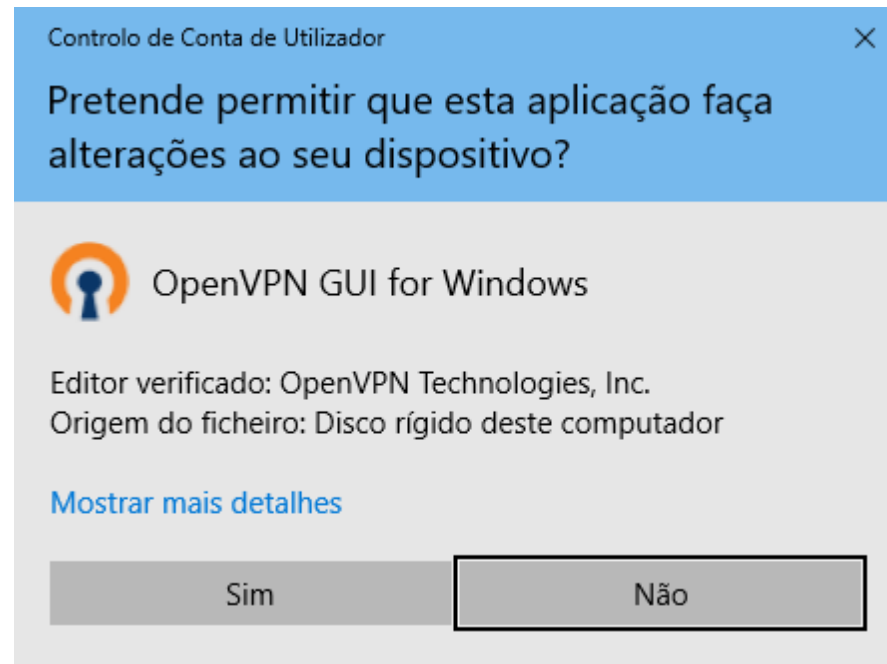


Utilização

Faça duplo clique no atalho “OpenVPN GUI” que existirá no Ambiente de Trabalho



Clique em “Sim”.

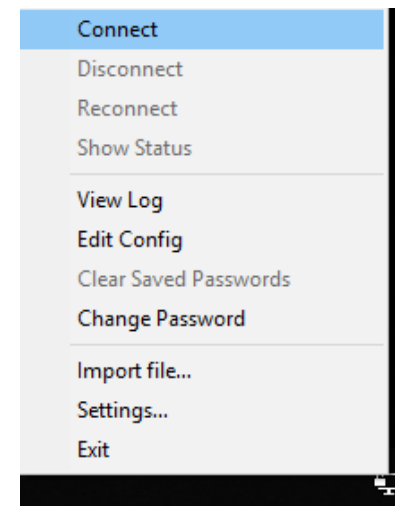
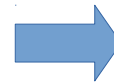


Utilização

Para LIGAR:

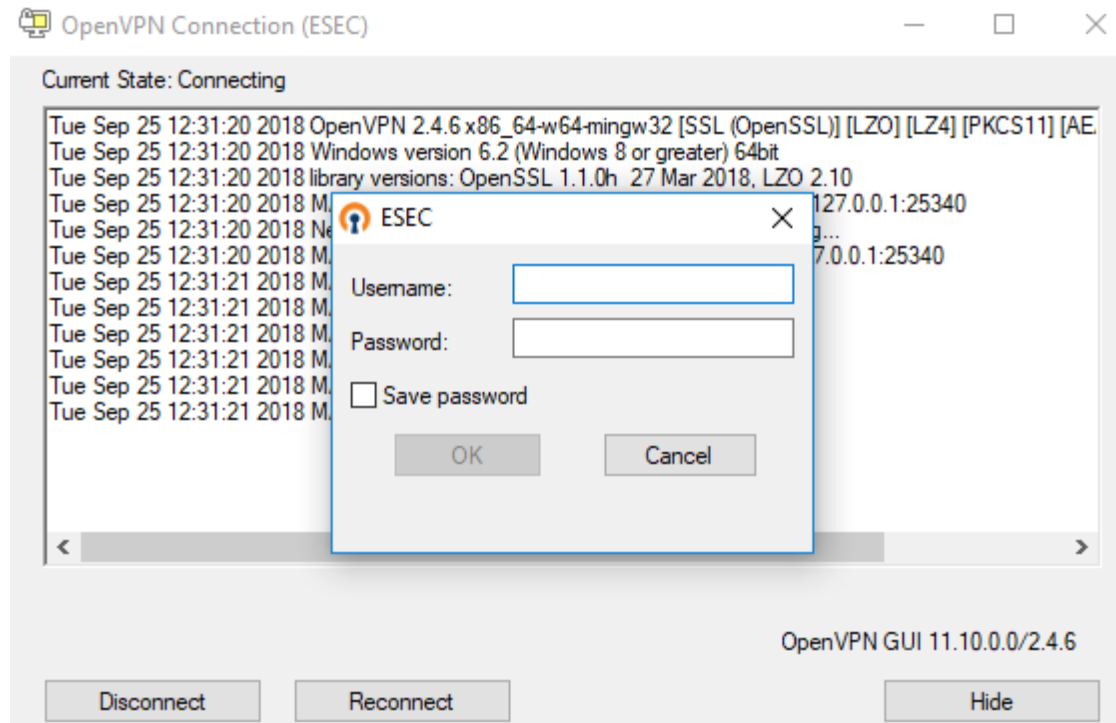
Localize o ícone do OpenVPN (monitor com um cadeado) na barra de notificações

Clique com o botão direito sobre ele.
Clique em “Connect”.



Utilização

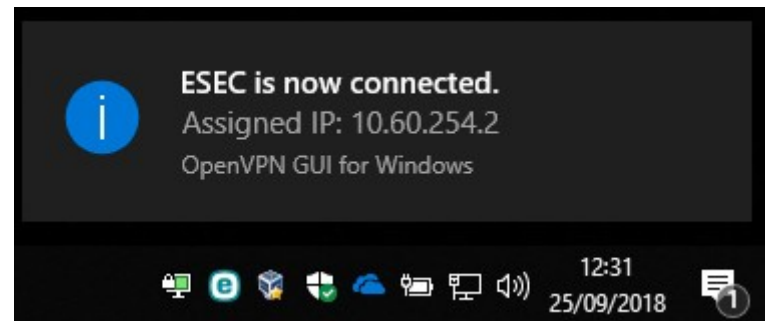
Introduza o seu nome de utilizador,
password e clique em OK.



NOTA: O username a introduzir é apenas a parte à esquerda do @ no e-mail
exemplo: e-mail = pdcosta@esec.pt, username = pdcosta

Utilização

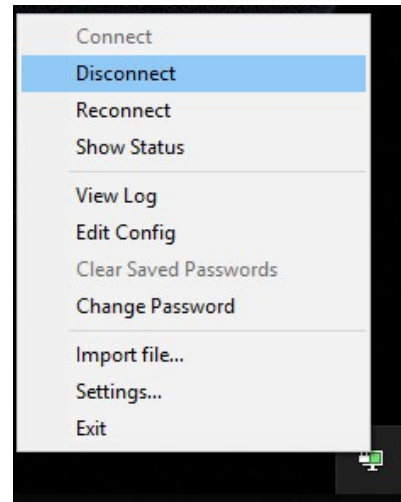
Deverá ver a seguinte mensagem quando a ligação estiver estabelecida.



Utilização

Para DESLIGAR:
Localize o ícone do OpenVPN (monitor com um cadeado) na barra de notificações

Clique com o botão direito sobre ele.
Clique em “Disconnect”.



Obrigado.